

**ГОСУДАРСТВЕННОЕ БЮДЖЕТНОЕ ОБЩЕОБРАЗОВАТЕЛЬНОЕ  
УЧРЕЖДЕНИЕ СРЕДНЯЯ ОБЩЕОБРАЗОВАТЕЛЬНАЯ ШКОЛА  
№314 ФРУНЗЕНСКОГО РАЙОНА САНКТ-ПЕТЕРБУРГА**

---

ОТДЕЛЕНИЕ ДОПОЛНИТЕЛЬНОГО ОБРАЗОВАНИЯ ДЕТЕЙ



**ЛЕГЕНДЫ И МИФЫ КУПЧИНО В ТОПОНИМАХ**  
Пособие для педагогов



Автор: Захарова Анна Леонидовна,  
педагог дополнительного образования

Санкт-Петербург  
2017



*Данное пособие предназначено для педагогов, которые ведут краеведение во Фрунзенском районе. В пособии представлен план проведения занятия «Легенды и мифы Купчино в топонимах», а также приложение, которое можно использовать как раздаточный материал на обычном занятии.*

*«Не место красит человека, а человек место...» «Знаю, помню всегда, везде, что столетия стоят за мной!»*

*Н. Рыленков*

*«Имена мест — такие же памятники прошлого, как башни древних крепостей...»*

*Л. Успенский*

### Ход работы занятия

#### *1. Организационный момент*

Звучит музыка «С чего начинается Родина», учащиеся рассаживаются по группам:

- исследователи;
- картографы;
- редакторы.

Исследователи будут изучать топонимы Фрунзенского района.

Картографы будут создавать карту и наносить топонимы на карту.

Редакторы оформляют топонимический словарь Фрунзенского района.

#### *2. Вступительное слово педагога*

Как Петербург возник не на пустом месте, а на обжитых землях древней Ингерманландии, так и питерские новостройки возникли не на голом пространстве, а на месте уникальных предместий Купчино, Автово, Рыбацкое и др. Даже если от прежней старины не осталось совершенно ничего кроме названия, то это тоже не мало.

«Имена мест, такие же памятники прошлого, как башни крепостей...» (Л. Успенский). История Фрунзенского района в названиях улиц, селений, рек. Происхождение названий улиц поможет нам узнать наука топонимика (топонимы - вспомогательная историческая дисциплина, которая изучает происхождение названий. Например:

Черная речка - темная болотистая вода. Не вся топонимика Фрунзенского района исследована и таит в себе много загадок.

#### *3. Работа в группах. Практическая часть работы..*

- «Исследователи» отправляются в творческую экспедицию и выясняют происхождение названий улиц, рек, селений нашего района.

- «Картографы» занимаются реконструкцией карты Фрунзенского района. Создаются меловая карта на доске и карты на рабочих местах учащихся.

- «Редакторы» получают информацию от «исследователей» и переносят её в топонимический словарь.

Презентация Группы представляют собранный фактический материал:

- «Исследователи» открывают тайну названий
- «Картографы» связывают названия с картой города
- «Редакторы» представляют топонимические словари

#### *4. Игровая часть работы.*

Викторина: Знаете ли вы...?

1. Нанести на карту района топонимы, которые вошли в легенды нашего города.

- «Криминальное сердце»

- «Дело татариново»

- Белка Будет Буханку Просто Сушить

- Федя Кушал Сладко, Думая, как Дуню Гостинцем Одарить.

2. Черная речка - Монастырка - Волковка - это одно и тоже или нет? Николаевская и Царскосельская? Боровая, Роцинская? Заставская, Расстанная?

#### *5. Подведение итогов*

1. Что вы узнали нового о своей малой Родине?

2. Захотелось ли Вам поделиться своими знаниями с одноклассниками и родителями?

3. Ваши предложения.

Награждение победителей викторины и участников секции.

## Раздаточный материал

Топонимический словарь «Легенды и мифы Купчино»

- Боровая - бор;
- Волкове - деревня от Волкова поля, волки гуляли;
- Волковка - река;
- Воздушка — Воздухоплавательный парк — учебный воздухоплавательный парк, здесь совершались полеты на воздушных шарах;
- Куракина дорога - Южное шоссе от Куракиной дачи до Красного кабачка;
- Купсила/ Купсино - Купчино - от финского слова купец;
- Черная речка — болотистая вода;
- Заставская - окраина города;
- Ямская - жили извозчики;
- Расстанная - 1) от трактира «Расстаное»; 2) дорога по которой везли покойников;
- Бухарестская, Будапештская, Белградская, Пражская, Софийская - названия столиц стран Восточной Европы;
- Турку - город-побратим в Финляндии;
- Пловдивская - город-побратим в Болгарии;
- Загребский - город-побратим в Сербии;
- Фучика - писатель-революционер;
- Бела Куна - венгерский революционер;
- Димитрова - болгарский революционер;
- Я.Гашека - чешский писатель;
- О.Дундича — хорватский герой, участник конной армии Буденного;
- Дунайский проспект - крупная река в Восточной Европе;
- Карпатская - горы на границе с Восточной Европой;
- Балканская площадь - горы на Балканском полуострове.

**Купчино (район Санкт-Петербурга)**

<b>Город:</b>	Санкт-Петербург
<b>Административный район города:</b>	Фрунзенский
<b>Первое упоминание:</b>	1676
<b>Прежний статус:</b>	деревня
<b>Прежние названия:</b>	Купсино
<b>Этнохороним:</b>	кúпчинцы, кúпчинец, кúпчинка

**Купчино**

Южное Купчино (Бухарестская улица)



Купчинские карьеры

**Купчино** - район Санкт-Петербурга, район массовой застройки 1970х годов. Историческое название района происходит от названия располагавшейся на этой территории деревни Кúпсино (фин. *Kupsila* — от одного из финских обозначений зайца) названии деревни в Ингерманландии.

Район Купчино в прошлом был сильно заболочен, поскольку находился в низменности.

**На севере Купчино граничит с районом Волково.**

[**Вóлковое** (Вóлкова Дерёвня) (фин. *Antolala*) — исторический район Санкт-Петербурга, расположен в районе реки Волковка южнее Обводного канала к северу от Купчино.

В XV—XVI веках на этой территории находились новгородские поселения. В начале XVIII века на месте старых поселений возникла Волкова деревня, которая была приписана к Александро-Невскому монастырю. Со временем название деревни перешло на образовавшееся здесь в середине XVIII века Волково кладбище, реку Волковку и большой пустырь — *Волково поле*.

По названию деревни назван *Волковский проспект* (проложен в 1900 году), станция метро «Волковская» (открыта в 2008 году) и железнодорожная станция *Волковская*.]

**На востоке — по Софийской улице с промзоной района Обухово.**

[**Софíйская** улица — одна из главных улиц Фрунзенского района Санкт-Петербурга, соединяющая спальные и промышленные районы с центром города. Начинается от улицы Салова и идет до Колпинского шоссе.

В советские годы рассматривался проект соединения Софийской и Гороховой улиц, но из-за сложности прокладки магистрали через Волковское кладбище он не был реализован. 2 сентября 2009 года было торжественно открыто продолжение улицы до Колпино)

**Обúхово** — муниципальный округ № 51 в составе Невского района Санкт-Петербурга.

Название происходит от исторического района Обухово, который, в свою очередь, получил название от Обуховского завода, одним из основателей которого был П. М. Обухов. Обухов был горным инженером и металлургом. По его технологии были отлиты первые стальные пушки в России.]

**На западе — по реке Волковке и полотну Октябрьской железной дороги с Московским районом. На юге — с промзоной на территории бывшего совхоза Шушары.**

[**Вóлковка** — река в Санкт-Петербурге, бывший левый приток р. Невы. Названа в 1887 по деревне Волково. После сооружения Обводного канала часть русла Волковки стали называть р. Монастырка.

Река также называлась Сетуй (XV—XVI вв.) и Чёрной речкой (начало XVIII в.)

При постройке района Купчино часть русла между ул. Салова и станцией метро Купчино канализована (Волковский канал).]

Район Купчино располагается в Приневской низменности, в среднем течении реки Волковки (южный приток Невы), второе название которой, Сетуй. Этимология слова Сетуй не ясна. По одним данным, оно переводится с вепского как «светлый ручей», по другим как волчий ручей). В процессе жилого строительства в 70-х годах Волковка была заключена в Волковский канал,

протекающий вдоль Витебской линии Октябрьской железной дороги. В восточной части района расположены купчинские карьеры. Известно также о существовании Купчинской гряды, на одном из холмов которой некогда было расположено Купчинское капище Перуна

### **Шведский период Купчино.**

История Купчино начинается в 1676, когда оно впервые упоминается как деревня Купсино на шведской карте топографа Бергенгейма. Деревня эта располагалась в квартале, прилегающем к Белградской улице, между Альпийским переулком и улицей Димитрова. Таким образом, Купчино на 27 лет старше Санкт-Петербурга, районом которого оно в наши дни является. В те годы земля, на которой расположено Купчино, принадлежала Швеции.

В 1702 деревня Купсино занята русскими войсками в ходе Северной войны и по мирному договору 1721 вошла в состав России. Купсино переводится в подчинение Александро-Невскому монастырю. Позже, на короткое время с 1714 по 1718 деревня жалуются царевичу Алексею, но после вновь возвращается монастырю. В 1759 деревня Купсино упоминается в связи с линчеванием трех карлиц, пытавшихся похитить детей. В 1837 через территорию Купчино была проложена Царскосельская железная дорога. В 1851 году по восточной границе района прошла линия Николаевской железной дороги, а в 1885-м в районе Волковой деревни — линия Окружной дороги, соединившей южную часть города с северной через Финляндский железнодорожный мост.

### **Купчино. Советские годы**

В 1930-х годах территория Купчино входит в городскую черту Ленинграда как часть Московского района. Жители деревни подвергаются коллективизации и объединяются в колхоз им. Тельмана. В годы Великой Отечественной войны деревня Купчино эвакуируется, а линия фронта проходит к югу. Таким образом, территория Купчино оказывается на территории блокадного Ленинграда. Здесь были возведены инженерно-фортификационные сооружения.

В 1961 территория Купчино переподчиняется Фрунзенскому району и здесь разворачивается массовое жилищное строительство, определившее современный облик района. Район застраивается сначала хрущёвками, затем - блочными 9-этажками, а в названиях улиц преобладает балканская тематика: улицы Белградская, Будапештская, Бухаресткая, Малая Балканская, Софийская, Олеко Дундича, Ярослава Гашека, Загребский бульвар, Шипкинский переулок.

Важным событием в жизни района становится открытие в 1972 одноименной станции метро. В то же время большая часть русла Волковки была засыпана и прорыт прямой Волковский канал от улицы Димитрова вдоль Белградской до улицы Салова. В районе Альпийского переулочка сохранился пруд - остаток старого, естественного русла Волковки. Афганская война отразилась в появлении в Купчино в 1982 Парка Интернационалистов. В конце 1970-х молодежь Купчино испытала влияние панк-культуры.

### **Купчино. Современность**

В 1996 в жизни района начинается новая веха, когда у станции метро открывается универмаг «Пассаж на Балканской». С тех пор Купчино превращается в крупный торгово-развлекательный центр. Параллельно активизируется и религиозная жизнь. С 1992 заявляет о себе община родноверов, основанная в районе Капище Перуна. В 2002 и 2005 годах в Купчино появилось два новых православных храма, построенных в честь Георгия Победоносца и Серафима Вырицкого. Для решения транспортной проблемы в 2004 году был построен путепровод в створе Дунайского проспекта, соединивший Купчино с Московским районом.

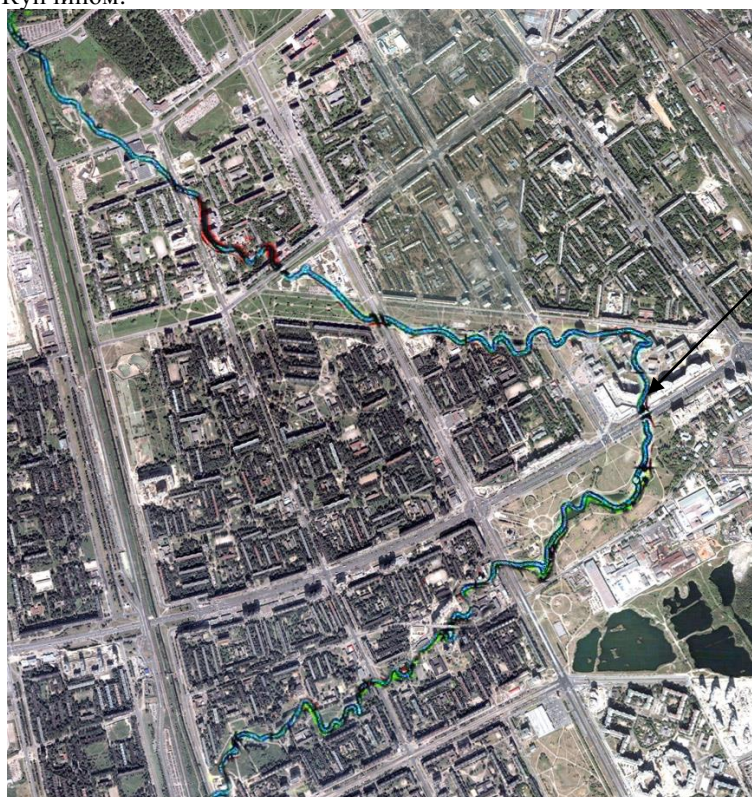
### **Достопримечательности**

- Железобетонные конусы-градирни Южной ТЭЦ.
- Памятник храброму солдату Швейку, герою книги Ярослава Гашека, расположенный на Балканской площади.
- Памятник Георгию Димитрову на углу улиц Купчинской и Димитрова.
- Бюст Г. Жукова на проспекте Славы.
- Парк Интернационалистов на проспекте Славы.
- «Холм Славы»
- Памятник врачу-офтальмологу Фёдорову Святославу Николаевичу, установленный во дворе клиники «Микрохирургия глаза» (улица Ярослава Гашека, дом 21)
- Яблоневый сад
- Универсам «Фрунзенский», первый в СССР универсам.

## Карты



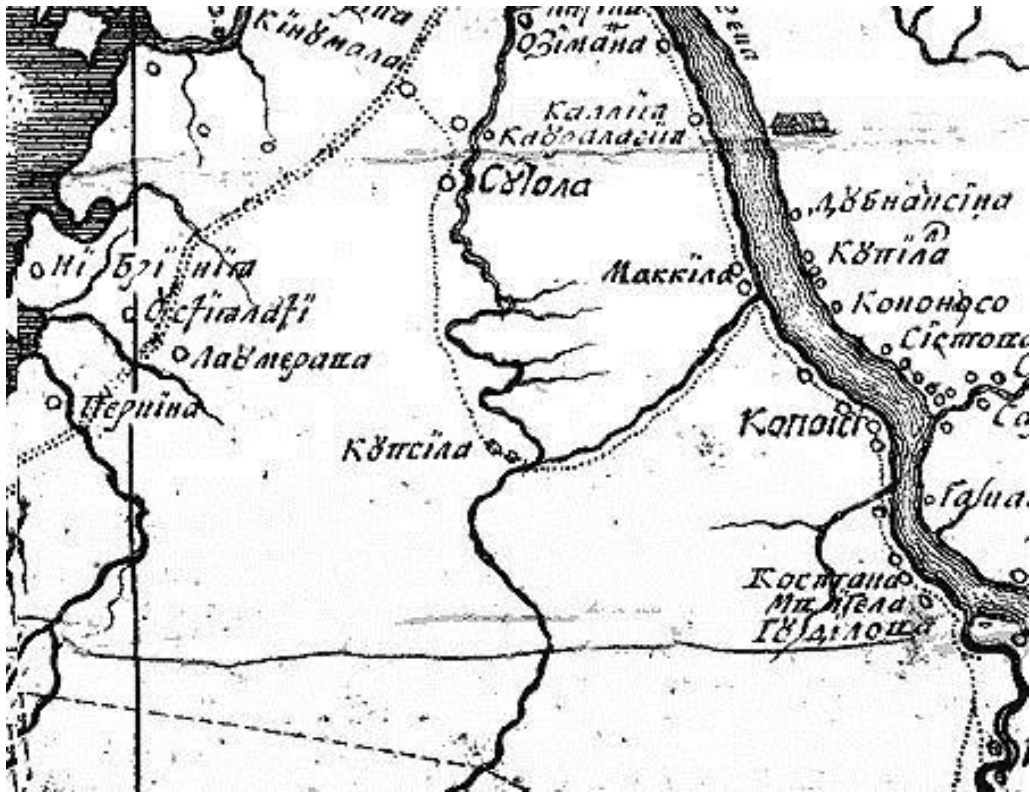
Русло реки Волковки ещё в начале 1970-х годов проходило через всю территорию, которую сейчас называют старым или северным Купчином.



Русло реки







Фрагмент карты 1705 года

На всех выше представленных картах деревня указывается на левом берегу реки, а на ниже представленных – на правом.



Фрагмент карты 1770 года

После основания Санкт-Петербурга удачное географическое положение (близость к Московскому тракту) способствовало развитию деревни Купсила. Здесь происходила торговля. Крестьяне, привозящие товар в С.-Петербург чтобы сэкономить на выплатах в казну, сворачивали с прямой дороги и, в обход государственных таможенных органов, обменивались товарами с петербургскими купцами. Возможно, из-за этого название "Купсила" и трансформировалось, приобретя своё нынешнее звучание.

Достаточно часто в различных справочниках и энциклопедиях упоминается название "Купсино". Скорее всего это просто не верное цитирование названия на карте топографа Бергенгейма. Возможно, название "Купсино" было переходной формой от Купсила к Купчино или наоборот, от Купчина к Купсила. На упоминаемых здесь географических картах и в исторических трудах оно нигде не встречается. Если таковое и существовало, то очень короткий период.

Судя по представленным картам, Купсила превратилось в Купчино между 1770 и 1790 годами. Любопытно, что на представленной ниже карте указывается название "Courtschyna", что может быть прочитано, как "Купчина".

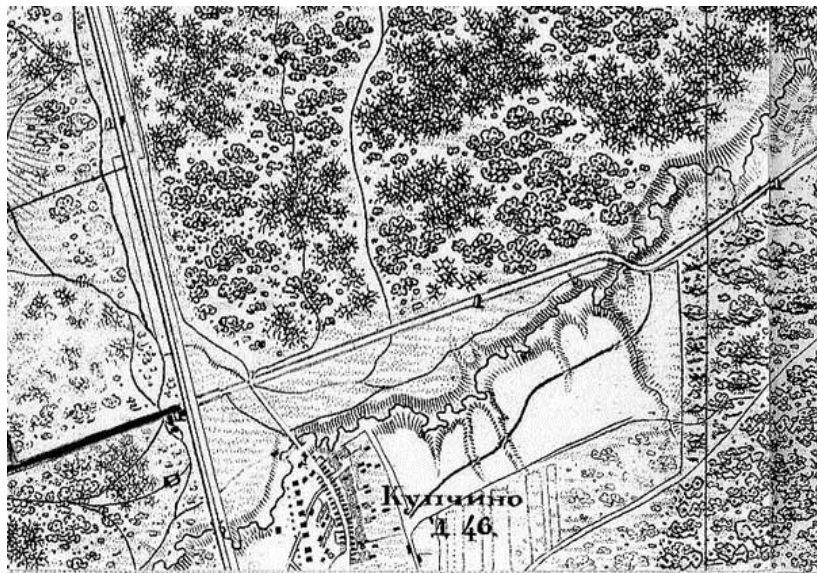


Фрагмент карты 1792 года



Фрагмент карты 1792 года

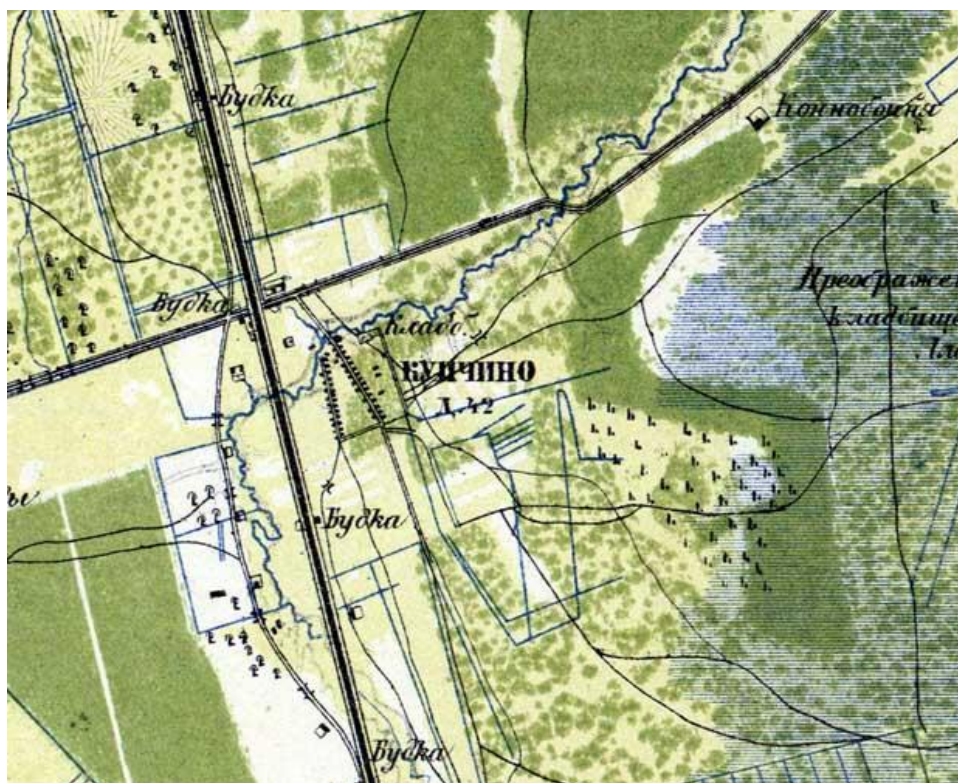
В середине 1830-х годов западнее Купчина была проложена Царскосельская железная дорога. Однако, только через сто лет у деревни будет обустроен одноимённый полустанок. К середине XVIII века Купчино представляет собой средних размеров деревню, расположенную близ дороги от Московского тракта до слободы Фарфорового завода и усадьбы князей Куракиных.



Фрагмент карты 1831 года

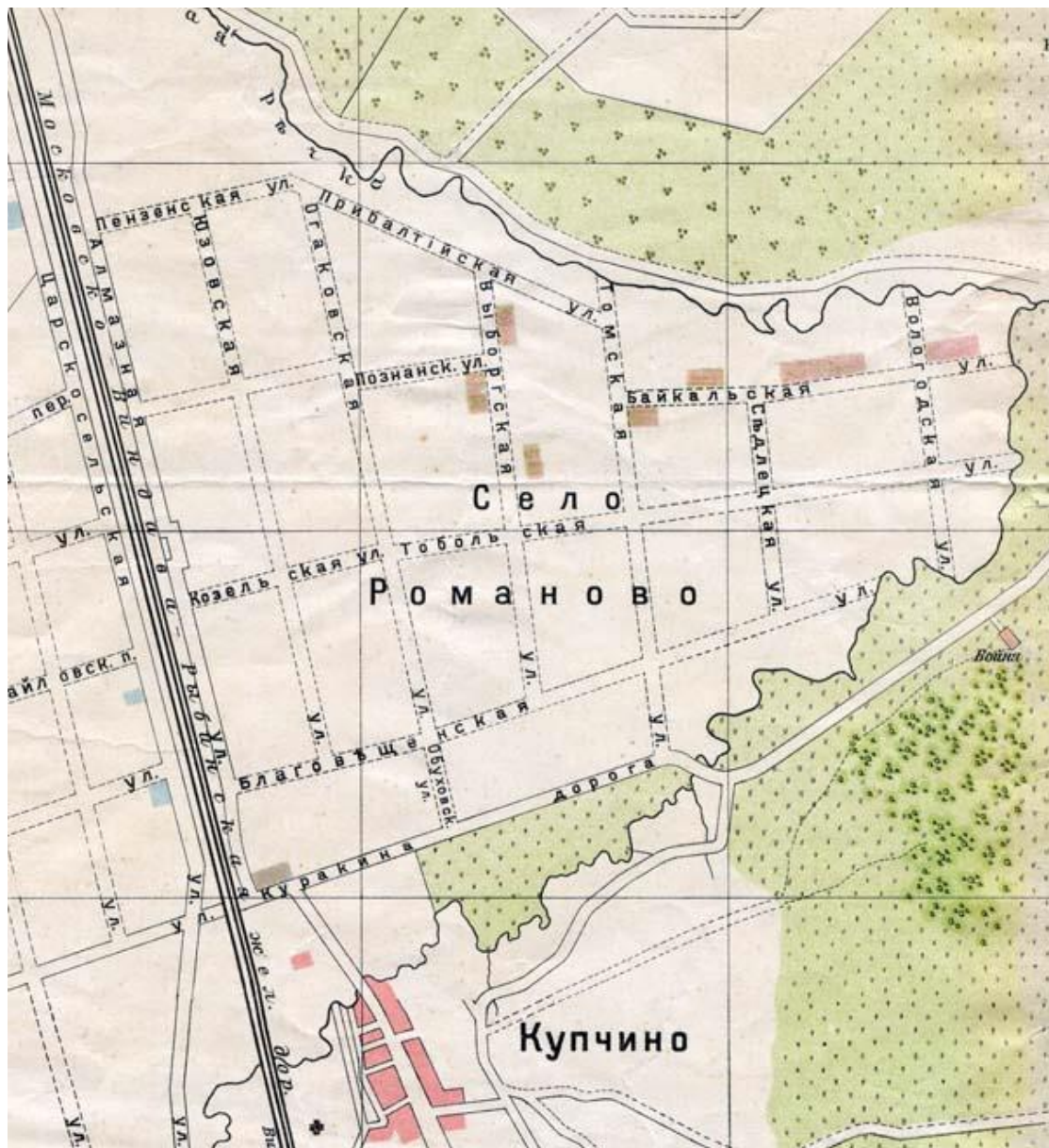


Фрагмент карты 1840 года



Фрагмент карты 1868 года

К началу XX века в деревне три улицы: Старая, Новая и Купчинская. Население деревни занималось в основном животноводством, огородничеством и извозом. В деревне были школа, читальня, кузница, пожарное депо, где дежурили члены добровольной дружины. В 1909 году жителями деревни был заложен собственный храм – деревянная церковь во имя преподобного Герасима. Проект храма был создан в русском стиле архитекторами И. Т. Соколовым и В. В. Сарандинаки. Церковь была закрыта в марте 1938 года и в том же году снесена. На правом берегу реки восточнее деревни, было своё, купчинское, кладбище. На кладбище была деревянная Троицкая часовня. До начала 1990-х годов не далеко от этого места можно было найти остатки надгробий.



Фрагмент карты 1913 года